

design S9014 / beige gehaakt vestje



Maat: XS / S / M / L / XL

De gegevens voor de afzonderlijke maten staan van klein naar groot achter elkaar, gescheiden door schuine strepen. Staat er slechts 1 getal, dan geldt dit voor alle maten.

Materiaal:

Schachenmayr Catania, 550/600/600/650/650 g linnen kl. 00248.

1 Milward-haaknaald nr. 4,

6 knopen van Dill (artikel 320610, kl. 14, 15 mm Ø)

Fantasiepatroon: Heengaande en teruggaande rijen volgens haakschema 1 haken. De 1e-5e rij 1x haken, dan de 2e-5e rij steeds herhalen.

Schelpjespatroon: In toeren volgens haakschema 2 haken.

Proeflapje: 23 s. en 10 rijen = 10 x 10 cm in fantasiepatroon gehaakt.

INSTRUCTIES

Achterpand: 91/103/115/127/139 lossen haken en in fantasiepatroon haken, daarbij de rij volgens het haakschema beginnen, 7x/8x/9x/10/11x het patroongedeelte haken en volgens haakschema met ½ patroongedeelte eindigen.

Na 34/34/38/38/38 cm vanaf opzet voor de armsgaten aan weerszijden in elke volgende rij 3x ½ patroongedeelte niet haken. In het midden blijven er nog 5/6/7/8/9 patroongedeeltes over. Na 55/55/59/59/63 cm vanaf het begin voor de schouders aan weerszijden in elke volgende rij 2x ½/2x ½/1x 1 en 1x ½/2x 1/2x 1 patroongedeelte niet haken.

Tegelijkertijd voor de halsrand de middelste 3/4/4/4/5 patroongedeelte niet haken en beide kanten afzonderlijk verder haken.

Na 58/58/62/62/66 cm totale lengte is het pand klaar.

Rechtervoorpand: 49/55/61/67/73 lossen haken en in fantasiepatroon haken, daarbij de rij volgens het haakschema beginnen, 4x/4½x/5x/5½x/6x het patroongedeelte haken. Na 34 cm vanaf opzet voor het armsgat bij de linkerrand in elke volgende rij 3x ½ patroongedeelte niet haken. Er zijn 3/3½/4/4½/5 patroongedeeltes over.

Na 48/48/52/52/56 cm vanaf het begin voor de halsrand bij de rechterrand 1 patroongedeelte niet haken, dan in elke volgende rij 2x ½/2x ½/2x ½/2x 1 patroongedeelte en in de 2e volgende rij nog 1x 0/1x ½/1x ½/1x ½/1x 1 patroongedeelte niet haken.

Na 55/55/59/59/63 cm vanaf het begin voor de schouder bij de linkerrand in elke volgende rij 2x ½/2x ½/1x 1 en 1x ½/2x 1/2x 1 patroongedeelte niet haken. Na 58/58/62/62/66 cm totale lengte is het rechtervoorpand klaar.

Het linkervoorpand in spiegelbeeld haken.

Mouwen: 55/55/55/67/67 lossen haken en in fantasiepatroon haken, daarbij volgens haakschema beginnen, 4x/4x/4x/5x/5x het patroongedeelte haken en met ½ patroongedeelte de rij volgens haakschema beëindigen.

Voor de schuine randen aan weerszijden in elke 3e rij 12x 1 steek volgens het patroon meederen = aan het begin volgens haakschema, 6x/6x/6x/7x/7x het patroongedeelte, aan het einde volgens haakschema.

Na 43/43/43/43/43 cm vanaf het begin voor de mouwkop aan weerszijden 1 patroongedeelte niet haken, dan in elke volgende rij 2x ½ patroongedeelte, in elke 2e rij 5x ½ patroongedeelte, nu 4 rijen zonder minderingen haken, dan in elke volgende rij 1x ½ patroongedeelte en 1x 1 patroongedeelte niet haken. Na 58/58/58/62/62 cm totale lengte vanaf het begin is de mouw klaar. De 2e mouw hetzelfde haken.



design S9014 / beige gehaakt vestje

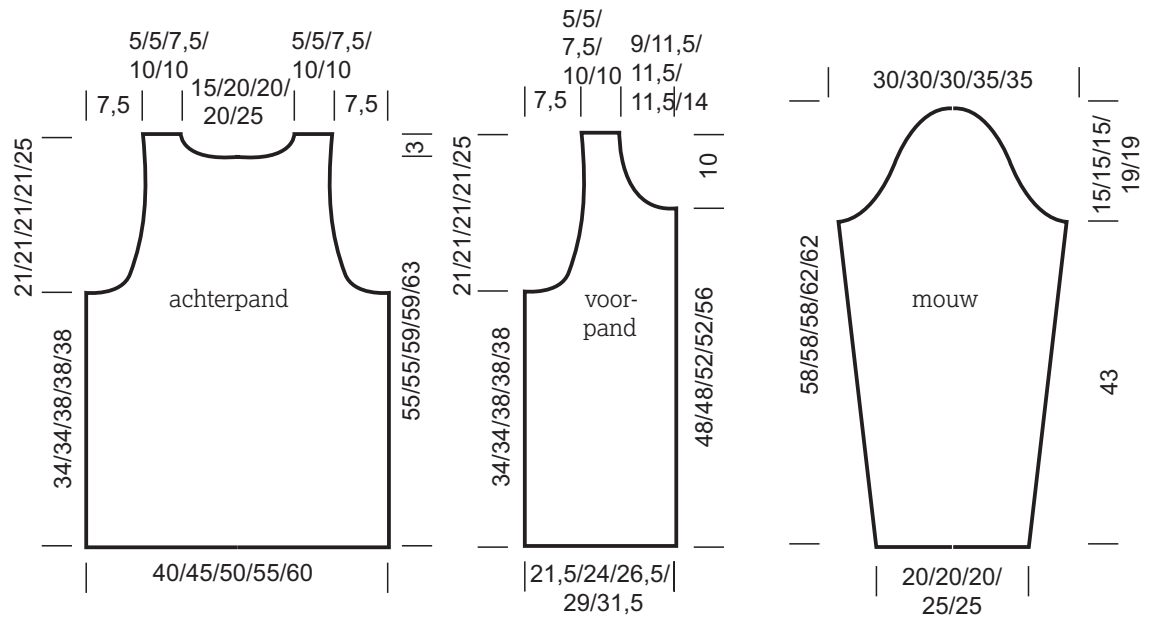
Afwerking: de schouderleden, zijleden en mouwleden sluiten. De mouwen inzetten. Bij alle randen – ook de onderrand van de mouwen – het schelpjespatroon haken.

OPGELET: de gaatjes die bij het schelpjespatroon automatisch ontstaan, worden alsknoopsgaten gebruikt. De knopen op gelijkmatige afstand tegenover een gaatje van het schelpjespatroon bij het linkervoorpand vastnaaien.

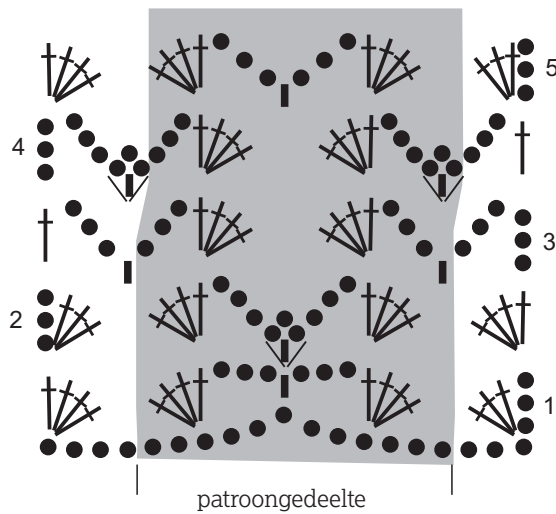
Maattabel voor het vest

maat	XS	S	M	L	XL
achterpand					
onderbreedte (cm)	40	45	50	55	60
lengte van de opzet tot het armsgat (cm)	34	34	38	38	38
hoogte armsgat (cm)	21	21	21	21	25
breedte armsgat (cm)	7,5	7,5	7,5	7,5	7,5
hoogte halsrand (cm)	3	3	3	3	3
breedte halsrand (cm)	15	20	20	20	25
schouderbreedte (cm)	5	5	7,5	10	10
totale lengte (cm)	58	58	62	62	68
voorpand					
onderbreedte	21,5	24	26,5	29	31,5
lengte van de opzet tot het armsgat (cm)	34	34	38	38	38
hoogte armsgat (cm)	21	21	21	21	21
breedte armsgat (cm)	7,5	7,5	7,5	7,5	7,5
hoogte halsrand (cm)	10	10	10	10	10
breedte halsrand (cm)	9	11,5	11,5	11,5	14
schouderbreedte (cm)	5	5	7,5	10	10
totale lengte (cm)	58	58	62	62	68
mouwen					
onderbreedte (cm)	20	20	20	25	25
bovenbreedte (cm)	30	30	30	35	35
lengte tot mouwkop (cm)	43	43	43	43	43
mouwkop, hoogte (cm)	15	15	15	19	19
totale lengte (cm)	58	58	58	62	62

design S9014 / beige gehaakt vestje



haakschema 1



uitleg tekenjes:

- = 1 losse
- ◄ = 1 halve vaste
- = 1 vaste
- † = 1 stokje
- ⊙ = 1 picot (= 1 vaste, 3 lossen, 1 vaste in de eerste losse)

Als de steken aan de onderkant naar elkaar toe getekend zijn, worden de steken in 1 steek gehaakt.

haakschema 2

